

Ilumina zonas rurais, áreas urbanas e residenciais, percursos pedonais, praças e parques.

A luminária **Arquicity S1** assume-se como um importante detalhe na afirmação da personalidade de uma cidade.

Com o objetivo de oferecer uma solução energeticamente eficiente e num claro compromisso com a qualidade, esta luminária foi desenvolvida com base numa criteriosa seleção de materiais, garantindo o seu desempenho e uma longa vida útil de todos os componentes.

A **Arquicity S1** está disponível em várias potências e fotometrias adaptando-se às necessidades de cada projeto, permitindo diminuir o consumo energético e, consequentemente, a redução da fatura energética.

DESEMPENHO

Com um corpo de polímero de policarbonato de elevada qualidade, resistência à radiação UV e ignição, possui, ainda um dissipador em alumínio que permite uma excelente dissipação térmica, maximizando a vida útil do equipamento.

A proteção térmica integrada, permite proteger os seus constituintes em caso de sobreaquecimento.

SUSTENTABILIDADE

A excelente relação qualidade-preço, a redução significativa dos custos energéticos, a par dos reduzidos custos de exploração e manutenção, faz com que a **Arquicity S1** seja uma resposta muito interessante para quem aposta numa gestão financeira e ambientalmente sustentável.

ÁREAS DE APLICAÇÃO

- Zonas rurais e urbanas
- Áreas pedonais, parques e praças
- Estacionamento e áreas exteriores

VANTAGENS

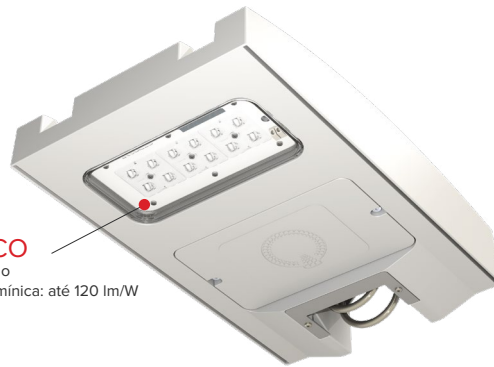
- Racionalidade de custos
- Valorização das áreas urbanas e rurais
- Revitalização dos locais no período noturno
- Contribuição para a segurança pública rodoviária e prevenção da criminalidade
- Melhoria da perceção e da orientação em qualquer tipo de via



ARQUICITY S1

DESEMPENHO

Polímero de policarbonato de alta qualidade
Proteção UV



BLOCO ÓTICO

LED de última geração
Elevada eficiência lumínica: até 120 lm/W

até
120 lm/W
eficiência lumínica

até
80%
poupança energética

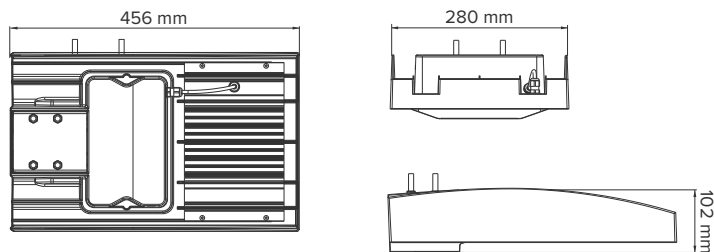
IP66

IK08

ta
40 °C

CLASSE
II

DIMENSÕES



MODELOS

Modelos	ARQUICITY S1: 10 20 30 40
Potência ⁽¹⁾	7 - 42 W (consoante configuração)
Fluxo Luminoso ⁽¹⁾	1 459 - 4 539 lm
Eficiência Lumínica	Até 120 lm/W

CARACTERÍSTICAS

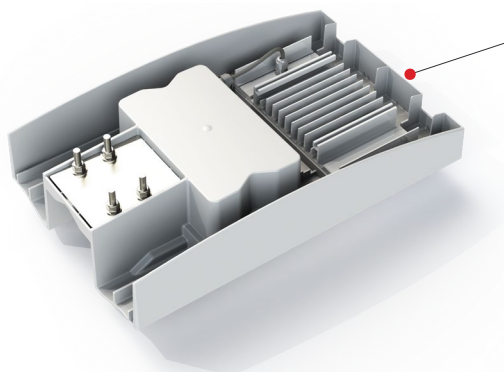
Material do corpo	Polímero de policarbonato e aço inox
Módulo ótico	Difusor: PMMA de alto impacto Dissipador: em alumínio
Acabamento do produto	Pintura poliéster
Cor do produto	RAL 7035
CCT	3000K / 4000K*
Manutenção de fluxo às 100 000h	> 90% ⁽²⁾
Índice de Reprodução da Cor (IRC)	≥ 70
Índice de Proteção (IEC – EN 60598)	IP66
Índice de Proteção Mecânica (IEC – EN 62262)	IK08
Tensão nominal	100 - 240 V / 50 - 60 Hz
Proteção contra sobretensão (EN 61000-4-5)	4 kV / 10 kV
Classe de isolamento elétrico	Classe II
Fixação	Horizontal (<i>standard</i>) Vertical (com acessório opcional)
Diâmetro de fixação	ø 42 - 60 mm
Correção de ângulo (opcional)	+5°, -5°, -10°, -15°, -20°

⁽¹⁾ O fluxo inicial e o consumo de energia da luminária são valores indicativos e válidos para @tj=25°C. O fluxo real emitido pela luminária depende de algumas condições como, por exemplo, a temperatura e pode variar consoante as configurações. Os valores indicados estão sujeitos a tolerâncias tecnológicas.

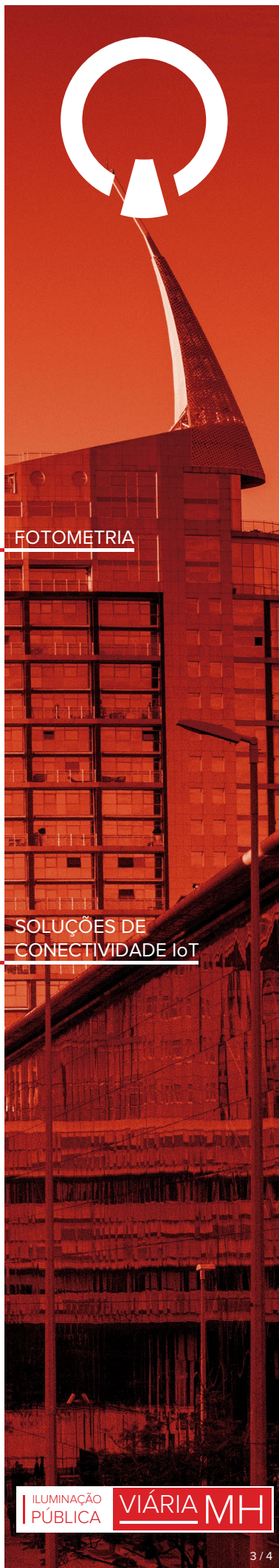
⁽²⁾ Segundo a norma IES LM-80 - TM-21

* Outras opções disponíveis a pedido.

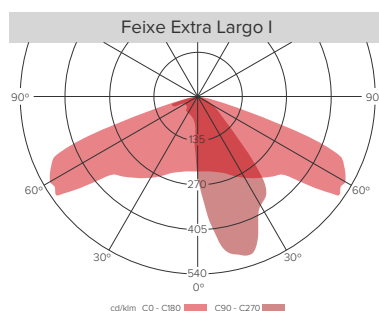
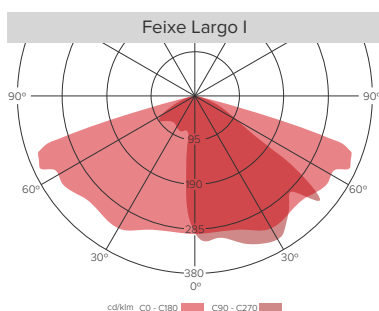
ARQUICITY S1



DISSIPADOR
Dissipador em alumínio
Excelente dissipação térmica



FOTOMETRIA



Nota: Outras opções disponíveis a pedido.

SOLUÇÕES DE
CONECTIVIDADE IoT

REGULAÇÃO DE INTENSIDADE LUMINOSA

A ARQUILED dispõe de uma gama de sistemas de controlo de iluminação, adaptável e escalável às diferentes necessidades dos projetos de iluminação pública.

Cada sistema é desenhado em função das necessidades de infraestrutura dos municípios e pode passar por soluções integradas nas luminárias a dispositivos externos (tipo *Plug n'Play*), facilmente acopláveis às luminárias.

ECCOS single advanced

Controlo integrado na luminária para regulação de fluxo, através de *drivers* inteligentes com perfil de poupança pré-programado em fábrica.

2025, ARQUILED - PROJECTOS DE ILUMINAÇÃO, S.A.
Todos os direitos reservados. Todas as marcas comerciais são reconhecidas.
A Bright Science Lda. é detentora da marca e produtos ECCOS.
Especificações válidas exceto por omissão ou erro tipográfico, sujeitas a alterações sem aviso prévio.
As imagens apresentadas destinam-se a fins ilustrativos e podem diferir do produto final.



